

# Wegwijzer sociaal domein voor eerstelijnszorg Amsterdam

versie: september 2025

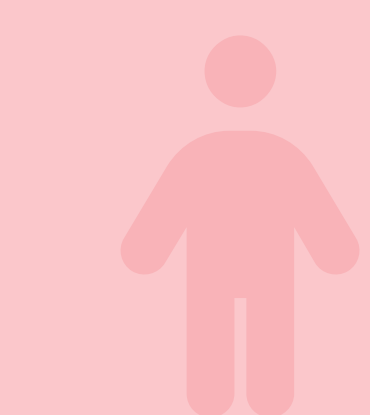


# Lichaam

 **Mijn notities**

*Typ hier eigen notities en sla uw eigen pdf op.*

Onderdeel	Organisaties	Voorbeeld ondersteuning
<b>Ziektes</b>	<a href="#">Buurtteam Amsterdam</a>	<ul style="list-style-type: none"> <li>• Toegang tot dagbesteding voor mensen met een chronische ziekte.</li> <li>• Aanvraag voor aanvullende individuele ondersteuning (dit is intensieve ondersteuning voor mensen om het dagelijks leven op orde te krijgen en houden).</li> <li>• Mantelzorgondersteuning.</li> </ul>
	<a href="#">MEE Dichtbij</a>	<ul style="list-style-type: none"> <li>• Onafhankelijke cliëntondersteuning voor mensen met een beperking of chronische ziekte bij o.a. zorg, wonen, dagbesteding en vervoer.</li> </ul>
<b>Letsel</b>	<a href="#">Buurtteam Amsterdam</a>	<ul style="list-style-type: none"> <li>• Aanvraag voor aanvullende individuele ondersteuning (dit is intensieve ondersteuning voor mensen om het dagelijks leven op orde te krijgen en houden).</li> </ul>
<b>Beperkingen</b>	<a href="#">Buurtteam Amsterdam</a>	<ul style="list-style-type: none"> <li>• Indicaties voor dagbesteding voor mensen met een lichamelijke en/of verstandelijke beperking.</li> <li>• Ondersteuning bij indienen Wmo-aanvraag, zoals aanpassingen woning .</li> <li>• Kijkt naar mogelijkheden voor Wmo-vervoer en aanvragen daarvan.</li> <li>• Aanvraag voor aanvullende individuele ondersteuning .</li> </ul> <p>Let op: Hulp bij Huishouden zonder andere voorziening kan door huisarts of cliënt zelf aangevraagd worden. Daar is geen indicatie vanuit het buurtteam voor nodig.</p>
	<a href="#">Sociaal Loket</a>	<ul style="list-style-type: none"> <li>• Informatie en advies over zorg, ondersteuning en Wmo-voorzieningen. Bij meer Wmo-hulp doorverwijzen naar Buurtteam Amsterdam.</li> </ul>
<b>Conditie en leefstijl</b>	<a href="#">Beweegcoach</a>	<ul style="list-style-type: none"> <li>• Mensen inspireren, motiveren en begeleiden naar een gezonder en actiever leven.</li> </ul>
	<a href="#">Buurtteam Amsterdam</a>	<ul style="list-style-type: none"> <li>• Samen inventariseren hoe iemand gezonder kan leven. Vervolgens leidt het buurtteam toe naar expertise, activiteiten en cursussen over voeding, beweging en omgaan met stress.</li> </ul>
	<a href="#">Ervaringsdeskundigen</a>	<ul style="list-style-type: none"> <li>• Laagdrempelige beweeg- en herstelgroepen.</li> </ul>
	<a href="#">Team Sportservice Amsterdam</a>	<ul style="list-style-type: none"> <li>• Voor gratis cursussen <i>In Balans</i> of <i>Zeker Bewegen</i>.</li> </ul>



Lichaam

Typ hier eigen notities en sla uw eigen pdf op.

Onderdeel	Organisaties	Voorbeeld ondersteuning
<b>Gedachten en gevoelens</b>	<a href="#">Buurtteam Amsterdam</a>	<ul style="list-style-type: none"> <li>• Psychosociale ondersteuning.</li> <li>• Samenwerking met POH-GGZ of GGZ-instelling.</li> <li>• Toeleiden naar steun- en herstelgroepen in de wijk.</li> </ul>
	<a href="#">Ouder- en Kindteams Amsterdam (OKT)</a>	<ul style="list-style-type: none"> <li>• Met een ouder- en kindadviseur praten over problemen en zorgen van een gezin.</li> <li>• Verwijzen naar aanvullende hulpverlening.</li> </ul>
	<a href="#">Welzijn op Recept</a>	<ul style="list-style-type: none"> <li>• Oplossingsgerichte, laagdrempelige psychosociale ondersteuning door zinvolle (groeps)activiteiten en sociale verbinding.</li> </ul>
	<a href="#">W in de Wijk</a>	<ul style="list-style-type: none"> <li>• Coaches die ondersteuning of advies geven aan ketenpartners in de zorg in het omgaan met moeilijk te begrijpen gedrag.</li> </ul>
	<a href="#">Luisterlijn</a>	<ul style="list-style-type: none"> <li>• Bellijn voor een luisterend oor aan mensen met zorgen, verdriet of problemen.</li> </ul>
	<a href="#">Ervaringsdeskundigen</a>	<ul style="list-style-type: none"> <li>• Laagdrempelige steunpunten en herstelgroepen o.l.v. professionele inzet van ervaringsdeskundigen.</li> <li>• Begeleiding bij herstel, één op één contact met een ervaringsdeskundige.</li> </ul>
<b>Ziektes</b>	<a href="#">Buurtteam Amsterdam</a>	<ul style="list-style-type: none"> <li>• Indicatie dagbestedingen voor o.a. dementie ouderen, psychische kwetsbaarheid etc.</li> </ul>
	<a href="#">Dementie Amsterdam</a>	<ul style="list-style-type: none"> <li>• Overzicht van zorg- en ondersteuningsaanbod rond dementie, per stadsdeel.</li> </ul>
<b>Life-events en karakter</b>	<a href="#">Buurtteam Amsterdam</a>	<ul style="list-style-type: none"> <li>• Psychosociale en praktische ondersteuning bij overlijden, scheiding, baanverlies, ziekte. Bijvoorbeeld verwijzing naar scheidingsadvocaat, zoeken tijdelijke woonoplossing, vinden van werk of aanvragen uitkering.</li> <li>• Verbinding activiteiten in de buurt zoals rouwcafé, steungroepen etc.</li> </ul>
	<a href="#">Welzijn op Recept</a>	<ul style="list-style-type: none"> <li>• Bij angst, stress, verlies, somberheid, psychische problemen kan iemand zich bijvoorbeeld via kunst en cultuur, natuur of andere bezigheid ontladen en zich beter gaan voelen.</li> </ul>
<b>Religie/cultuur/ spiritualiteit/ seksuele voorkeur</b>	<a href="#">Buurtteam Amsterdam</a>	<ul style="list-style-type: none"> <li>• Toeleiden naar activiteiten en groepen in de wijk, zoals buddy's voor de LHBTIQ+-gemeenschap, mindfulnessgroepen, vrouwengroepen etc.</li> </ul>
<b>Verslaving</b>	<a href="#">Buurtteam Amsterdam</a>	<ul style="list-style-type: none"> <li>• Advies voor passende ondersteuning, bijvoorbeeld samenwerking met Jellinek en/of ervaringsdeskundige.</li> </ul>
	<a href="#">Ervaringsdeskundigen</a>	<ul style="list-style-type: none"> <li>• Laagdrempelige steunpunten en herstelgroepen o.l.v. professionele inzet van ervaringsdeskundigen.</li> <li>• Begeleiding bij herstel, één op één contact met een ervaringsdeskundige.</li> </ul>
	<a href="#">SineFuma</a>	<ul style="list-style-type: none"> <li>• Begeleiding bij stoppen met roken.</li> </ul>
	<a href="#">WeQuit</a>	<ul style="list-style-type: none"> <li>• Helpt jongeren met stoppen met roken of vaperen.</li> </ul>



Geest

*Typ hier eigen notities en sla uw eigen pdf op.*

Onderdeel	Organisaties	Voorbeeld ondersteuning
<b>(Vrijwilligers) Werk</b>	<a href="#">Welzijn op Recept</a>	<ul style="list-style-type: none"> <li>Ondersteuning bij vinden passende (groeps)activiteiten in de buurt.</li> </ul>
	<a href="#">Buurtteam Amsterdam</a>	<ul style="list-style-type: none"> <li>Op weg helpen bij vinden van (vrijwilligers)werk en/of dagbesteding.</li> </ul>
	<a href="#">Opbouwwerk</a>	<ul style="list-style-type: none"> <li>Activeren buurtbewoners en meebouwen aan de gemeenschap.</li> </ul>
	<a href="#">Werk, Participatie en Inkomen (WPI)</a>	<ul style="list-style-type: none"> <li>Begeleidt bijstandsgerechtigden bij het vinden van werk. Amsterdammers die de stap naar betaald werk (nog) niet kunnen maken, krijgen de hulp die nodig is om zo zelfstandig mogelijk deel te kunnen nemen aan de samenleving.</li> </ul>
	<a href="#">Jongerenpunt</a>	<ul style="list-style-type: none"> <li>Voor jongeren van 16 tot 27 jaar: hulp bij het vinden van werk of opleiding. Ook voor dak- en thuisloze jongeren.</li> </ul>
	<a href="#">NUG-team Gemeente Amsterdam</a>	<ul style="list-style-type: none"> <li>Voor mensen van 27 jaar of ouder zonder uitkering die aan het werk willen of meer uren willen werken.</li> <li>Helpt met bijvoorbeeld een sollicitatietraining, opleiding of (om)scholing.</li> </ul>
	<a href="#">Ervaringsdeskundigen</a>	<ul style="list-style-type: none"> <li>Leerwerktraject tot ervaringsdeskundige.</li> <li>Trainingen over herstel en werk.</li> </ul>
<b>Wonen</b>	<a href="#">Buurtteam Amsterdam</a>	<p>Ondersteuning bij het onderzoeken van mogelijkheden voor een woning:</p> <ul style="list-style-type: none"> <li>Hulp bij aanvragen m.b.t. urgentie.</li> <li>Tijdelijk Wonen projecten De Regenboog Groep.</li> <li>Passantenhotel.</li> <li>Mogelijkheden buiten Amsterdam.</li> <li>Opvang.</li> </ul>
	<a href="#">De Regenboog Groep</a>	<ul style="list-style-type: none"> <li>Economisch daklozen kunnen het beste direct bij De Regenboog Groep aangemeld worden.</li> </ul>
	<a href="#">Stichting !WOON</a>	<ul style="list-style-type: none"> <li>Onafhankelijk informatie en advies over huren, kopen, energie, organisatie en participatie. Alles rondom Woningnet.</li> </ul>
	<a href="#">Wmo Helpdesk</a>	<ul style="list-style-type: none"> <li>Verwijzing naar hulpverlening in de wijk (Buurtteam Amsterdam, wijkverpleging, huisarts, cliëntondersteuning).</li> <li>Woningaanpassingen.</li> <li>Aanvullend openbaar vervoer.</li> <li>Vervoersvoorzieningen (scootmobiel etc.).</li> </ul>
	<a href="#">Sociaal Loket</a>	<ul style="list-style-type: none"> <li>Urgentie sociale huurwoning.</li> </ul>
	<a href="#">GGD Amsterdam Centrale Toegang (Jan van Galenstraat)</a>	<ul style="list-style-type: none"> <li>Screening Maatschappelijke Opvang en Begeleid Wonen.</li> <li>Aanvragen briefadres daklozen.</li> <li>Coördineert de toegang voor de opvang van dakloze en thuisloze gezinnen en jongeren.</li> </ul>
	<a href="#">Straatalliantie</a>	<ul style="list-style-type: none"> <li>Individuele cliëntondersteuning van dak- en thuislozen, zoals meelesen documenten, belangenbehartiging richting instanties, adviseren en verwijzen, bezwaarschriften en klachten.</li> </ul>

**Let op! Scroll verder naar volgende pagina** ↓

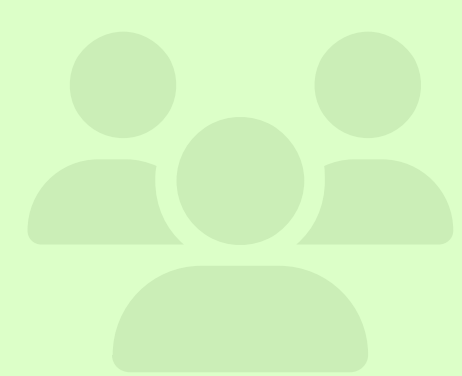
*Typ hier eigen notities en sla uw eigen pdf op.*

Onderdeel	Organisaties	Voorbeeld ondersteuning
Juridisch	<a href="#">Juridisch Loket</a>	<ul style="list-style-type: none"> <li>Gratis advies bij juridische vragen voor mensen met een laag inkomen. Ook doorverwijzingen naar advocaten.</li> </ul>
	<a href="#">Vrouwenrechtswinkel Amsterdam</a>	<ul style="list-style-type: none"> <li>Gratis juridisch advies voor vrouwen.</li> </ul>
Financiën	<a href="#">Buurtteam Amsterdam</a>	<ul style="list-style-type: none"> <li>Schuldhelpverlening.</li> <li>Budgettrainingen.</li> <li>Ondersteuning aangifte inkomstenbelasting en toeslagen.</li> <li>Ondersteuning rondom uitkeringen.</li> </ul>
	<a href="#">Sociaal Loket</a>	<ul style="list-style-type: none"> <li>Informatie en advies rondom voorzieningen en regelingen voor mensen met een laag inkomen.</li> </ul>
	<a href="#">Werk, Participatie en Inkomen (WPI)</a>	<ul style="list-style-type: none"> <li>De afdeling Inkomensvoorziening van de gemeente Amsterdam helpt Amsterdammers aan een stabiel en voorspelbaar inkomen.</li> <li>Helpt bij aanvraag van een bijstandsuitkering en kijkt mee of alle voorzieningen, toeslagen, kwijtscheldingen etc. worden ingezet.</li> <li>Meedenken in het vinden van een oplossing op het gebied van bestaanszekerheid en hulp bieden bij financiële problemen.</li> </ul>
	<a href="#">Ervaringsdeskundigen</a>	<ul style="list-style-type: none"> <li>Eén op één contact met een ervaringsdeskundige. Begeleiding bij herstel.</li> </ul>
Huiselijk geweld en kindermishandeling	<a href="#">Buurtteam Amsterdam</a>	<ul style="list-style-type: none"> <li>Uitvoeren meldcode: situatie in kaart, hulpverlening betrekken, veiligheidsafspraken maken, als nodig melding Veilig Thuis of politie. Let op: (zorg)professional moet de meldcode ook zelf uitvoeren bij een gesignaleerde situatie!</li> <li>Psychosociale ondersteuning bij huiselijk geweld, toeleiding trainingen en steungroepen.</li> </ul>
	<a href="#">Veilig Thuis</a>	<ul style="list-style-type: none"> <li>Voor advies en ondersteuning en het melden van huiselijk geweld en kindermishandeling.</li> </ul>
	<a href="#">Blijf Groep</a>	<ul style="list-style-type: none"> <li>Noodopvang.</li> <li>Ambulante ondersteuning.</li> <li>Trainingen, voorlichting en groepen.</li> </ul>
	<a href="#">Ervaringsdeskundigen</a>	<ul style="list-style-type: none"> <li>Eén op één contact met ervaringsdeskundige. Begeleiding bij herstel.</li> </ul>
Justitie	<a href="#">Buurtteam Amsterdam</a>	<ul style="list-style-type: none"> <li>Nazorg ex-gedetineerden met lichte vergrijpen, korte detentie.</li> </ul>
	<a href="#">Meldpunt Zorg &amp; Overlast</a>	<ul style="list-style-type: none"> <li>Meldingen overlast buurtbewoners. Werkt samen met politie, GGD, woningcorporaties en het buurtteam.</li> </ul>



Typ hier eigen notities en sla uw eigen pdf op.

Onderdeel	Organisaties	Voorbeeld ondersteuning
Gezin/Familie	<a href="#">Ouder- en Kindteams Amsterdam (OKT)</a>	<ul style="list-style-type: none"> <li>Voor vragen en ondersteuning over zwangerschap, opvoeden, de gezondheid en ontwikkeling van het kind.</li> <li>Er is een integrale samenwerking tussen de buurtteams en OKT bij de ondersteuning van gezinnen.</li> </ul>
	<a href="#">Jongerenwerk en straathoekwerk</a>	<ul style="list-style-type: none"> <li>Geven advies, informatie en ondersteuning aan jongeren.</li> </ul>
	<a href="#">Ervaringsdeskundigen</a>	<ul style="list-style-type: none"> <li>Herstelondersteuning en -begeleiding voor jongeren door professionele jongeren ervaringsdeskundige</li> </ul>
Informele ondersteuning	<a href="#">Buurtteam Amsterdam</a>	<ul style="list-style-type: none"> <li>Mantelzorgondersteuning.</li> <li>Toeleden buurtactiviteiten, vrijwilligerswerk.</li> </ul>
	<a href="#">Welzijn op Recept</a>	<ul style="list-style-type: none"> <li>Welzijnscoach helpt bij passende activiteiten in de wijk.</li> </ul>
	<a href="#">Opbouwwerk</a>	<ul style="list-style-type: none"> <li>Stimuleren en helpen van mensen om actief mee te doen in de samenleving.</li> </ul>
	<a href="#">Markant</a>	<ul style="list-style-type: none"> <li>Ondersteuning, informatie en advies voor mantelzorgers.</li> </ul>
Relatie met zorgsysteem	<a href="#">Ervaringsdeskundigen</a>	<ul style="list-style-type: none"> <li>Laagdrempelige steunpunten en herstelgroepen o.l.v. professionele inzet van ervaringsdeskundigen.</li> <li>Begeleiding bij herstel, één op één contact met een ervaringsdeskundige.</li> </ul>
	<a href="#">Cliëntondersteuning</a>	<ul style="list-style-type: none"> <li>Onafhankelijke cliëntondersteuner die informatie, advies en ondersteuning biedt over zorg, wonen, aangepast vervoer etc. Biedt ondersteuning bij o.a. PGB voor de WLZ-aanvragen (niet voor Wmo of ZvW).</li> </ul>
	<a href="#">MEE Dichtbij</a>	<ul style="list-style-type: none"> <li>Onafhankelijke cliëntondersteuning voor mensen met een beperking of chronische ziekte, bij wonen, zorg, geldzaken, dagbesteding, vervoer, werk en onderwijs. Zij bieden ondersteuning bij o.a. PGB voor de WLZ-aanvragen (niet voor WMO of ZvW).</li> </ul>
	<a href="#">Buurtteam Amsterdam</a>	<ul style="list-style-type: none"> <li>Ondersteuning bij PGB-aanvraag binnen de Wmo valt onder het buurtteam (niet meer cliëntenbelang of MEE). PGB binnen de zorgverzekeringswet gaat via de zorgverzekering/wijkverpleegkundige.</li> <li>Let op: het buurtteam mag geen ondersteuning bieden bij het invullen van PGB WLZ of WLZ-formulieren, alleen bij het wijzen op de juiste informatie.</li> </ul>





# Organisaties

<b>Beweegcoach</b>	Website: <a href="#">🔗</a>
<b>Blijf Groep</b>	Telefoon voor ketenpartners: <b>088 234 24 50</b> Website: <a href="#">🔗</a>
<b>Buurtteam Amsterdam</b>	Contact: <a href="#">🔗</a> Aanmeldformulier: <a href="#">🔗</a> Buurtteamcontact per huisartsenpraktijk: <a href="#">🔗</a> Aanvragen hulp bij huishouden: <a href="#">🔗</a>
<b>Cliëntondersteuning</b>	Website: <a href="#">🔗</a>
<b>Dementie Amsterdam</b>	Website: <a href="#">🔗</a>
<b>Ervaringsdeskundigen - via Amsterdams Netwerk Ervaringskennis (ANE)</b>	Website: <a href="#">🔗</a>
<b>GGD Amsterdam Centrale Toegang (Jan van Galenstraat)</b>	Melding, samen met cliënt: <b>Trajectus</b> <a href="#">🔗</a> Telefoon: <b>020 555 5996</b> Intercollegiaal overleg via e-mail: <a href="#">🔗</a> E-mail: <a href="#">🔗</a> Website: <a href="#">🔗</a>
<b>Jongerenpunt</b>	Telefoon: <b>06 246 565 65</b> E-mail: <a href="#">🔗</a> Website: <a href="#">🔗</a>
<b>Jongerenwerk</b>	Website: <a href="#">🔗</a>
<b>Juridisch Loket</b>	Doorverwijzen: <b>0800 8020</b> Inloopsprekuren: <a href="#">🔗</a> E-mails voor hulpverleners: <a href="#">🔗</a>
<b>Luisterlijn</b>	Telefoon: <b>088 0767 000</b>
<b>Markant</b>	Telefoon: <b>020 886 88 00</b> E-mail: <a href="#">🔗</a> Website: <a href="#">🔗</a>
<b>MEE Dichtbij</b>	Centrale bureaudienst: <b>020 512 72 72</b> Website: <a href="#">🔗</a>

<b>Meldpunt Zorg &amp; Overlast</b>	Website: <a href="#">🔗</a>
<b>NUG-team</b>	Telefoon: <b>020 252 60 98</b> Website: <a href="#">🔗</a>
<b>Ouder- en Kindteams (OKT)</b>	Telefoon: <b>020 555 59 61</b> E-mail: <a href="#">🔗</a> Website: <a href="#">🔗</a>
<b>Opbouwwerk</b>	Overzicht: <a href="#">🔗</a>
<b>De Regenboog Groep</b>	Telefoon: <b>020 53176 00</b> E-mail: <a href="#">🔗</a>
<b>SineFuma</b>	Verwijsformulier: <a href="#">🔗</a>
<b>Sociaal Loket</b>	Telefoon: <b>020 255 2916</b> Website: <a href="#">🔗</a>
<b>Stichting !WOON</b>	Telefoon: <b>020 523 0130</b> Website: <a href="#">🔗</a> Vragenformulier: <a href="#">🔗</a>
<b>Straatalliantie</b>	Website: <a href="#">🔗</a>
<b>Team Sportservice Amsterdam</b>	E-mail: <a href="#">🔗</a> Website: <a href="#">🔗</a>
<b>Veilig Thuis</b>	Telefoon: <b>0800 2000</b> Website: <a href="#">🔗</a>
<b>Vrouwenrechtswinkel Amsterdam</b>	Telefoon: <b>020 700 88 25</b> Website: <a href="#">🔗</a>
<b>W in de Wijk</b>	Website: <a href="#">🔗</a>
<b>WeQuit</b>	Verwijsformulier: <a href="#">🔗</a>
<b>Welzijn op Recept</b>	Aanmelden: <a href="#">🔗</a> Wijlzijnscoach per huisartsenpraktijk: <a href="#">🔗</a> Telefoon: <b>020 255 2916</b>
<b>Wmo Helpdesk</b>	Telefoon: <b>0800 0643</b> Website: <a href="#">🔗</a>
<b>WPI</b>	Telefoon: <b>020 252 60 00</b> Website: <a href="#">🔗</a>

## Mijn notities

Typ hier eigen notities en sla uw eigen pdf op.

